

## BAB V

### ANALISIS DAN PEMECAHAN MASALAH

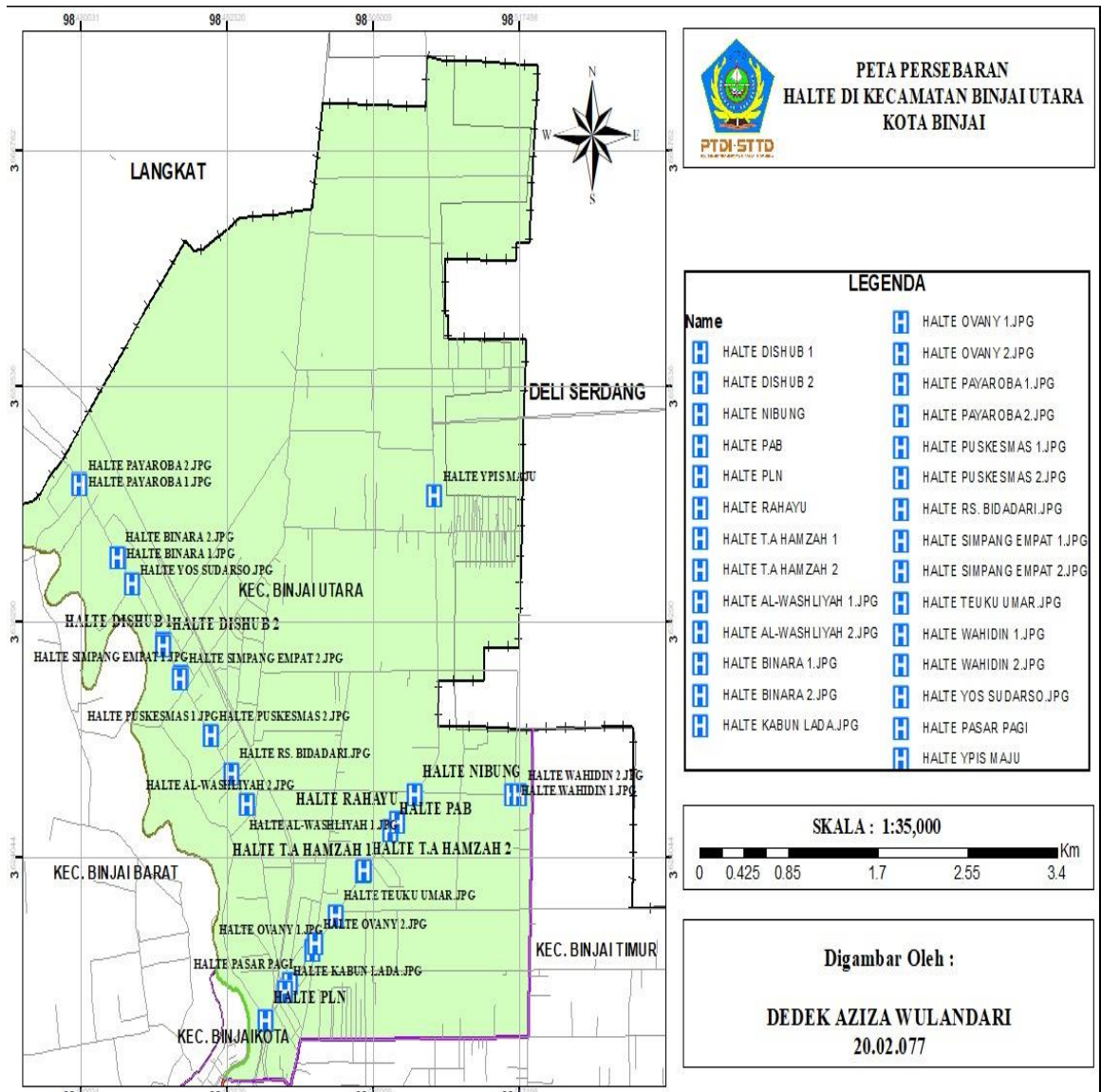
#### 5.1 Kondisi Eksisting Fasilitas Halte di Daerah Binjai Utara

Tempat Pemberhentian Angkutan Umum yang ada di daerah Binjai Utara yang awalnya berjumlah 28 yang terdiri dari 20 Halte dan 8 Shelter yang ada di daerah Binjai Utara adalah sebagai berikut :

**Tabel V. 1:** Lokasi Halte

No	Nama Prasarana	Jumlah Kelengkapan	Baik atau kurang Baik	Tata Guna Lahan
1	Halte Sekolah Yapis	4	kurang Baik	Sekolah dan Pemukiman
2	Halte Al-washliyah 1	5	kurang Baik	Pemakaman
3	Halte Al-washliyah 2	5	kurang Baik	pendidikan dan pemukiman
4	Halte Rs.Bidadari	5	kurang Baik	kesehatan dan pertokoan
5	Halte Yos Sudarso	4	kurang Baik	pertokoan
6	Halte Paya Roba 2	4	kurang Baik	Permukiman,Pemakaman
7	Halte Binara 1	4	kurang Baik	pertokoan
8	Halte Binara 2	4	kurang Baik	pertokoan
9	Halte Paya Roba 1	4	kurang Baik	permukiman
10	Halte Simpang Empat 1	5	kurang Baik	permukiman
11	Halte Simpang Empat 2	5	kurang Baik	permukiman
12	Halte Puskesmas 1	5	kurang Baik	kesehatan ,ibadah,pertokoan
13	Halte Puskesmas 2	5	kurang Baik	kesehatan,ibadah,pertokoan
14	Halte Kebun Lada	5	kurang Baik	permukiman
15	Halte Nibung	2	kurang Baik	permukiman,ibadah
16	Halte Ovani 1	5	kurang Baik	pertokoan
17	Halte T.A Hamzah 1	2	kurang Baik	pertokoan
18	Halte Ovani 2	5	kurang Baik	pertokoan
19	Halte Dishub 1	2	kurang Baik	perkantoran,permukiman
20	Halte Dishub 2	2	kurang Baik	perkantoran,permukiman
21	Halte PLN	2	kurang Baik	taman,pertokoan
22	Halte Pasar Pagi	5	kurang Baik	pasar,pertokoan
23	Halte PAB	2	kurang Baik	Permukiman
24	Halte T.A Hamzah 2	2	kurang Baik	pertokoan
25	Halte Teuku Umar	5	kurang Baik	Pertokoan
26	Halte Rahayu	2	kurang Baik	permukiman
27	Halte Wahidin 1	5	kurang Baik	pertokoan,permukiman
28	Halte Wahidin 2	5	kurang Baik	Persawahan

*Sumber : Tim PKL Kota Binjai 2023*



Sumber : Hasil Analisis Tim PKL Kota Binjai 2023

**Gambar V. 1:** Titik Lokasi Halte Di Daerah Binjai Utara

Berikut merupakan uraian dimensi dan fasilitas halte yang ada di daerah Binjai Utara.

1. Halte Sekolah Yapis Maju

**Tabel V. 2 :** Tabel Inventarisasi Halte Sekolah Yapis Maju

NO	JENIS PRASARANA	LOKASI LETAK	DIMENSI (m)		FASILITAS	KETERANGAN		KONDISI	
						ADA	TIDAK	BAIK	BURUK
1	Halte	Depan sekolah yapis maju	Panjang	6	Papan Nama/Identitas Halte		✓		✓
					Rambu Petunjuk	✓		✓	
			Lebar	1,5	Papan Informasi Trayek		✓		
					Lampu Penerangan		✓		
			Tinggi	3,5	Tempat Duduk	✓		✓	
					Kanopi	✓		✓	
			Lebar Tempat Duduk	0,4	Telepon		✓		
					Tempat Sampah		✓		
Tinggi Tempat Duduk	0,45	Pagar	✓		✓				
		Papan Pengumuman		✓					

*Sumber : Hasil Analisis Tim PKL Kota Binjai 2023*

Dari tabel 7 di atas, halte sekolah yapis maju memiliki dimensi panjang 6 m, lebar 1,5 m, tinggi 3,5 m, lebar tempat duduk 0,4 m dan tinggi tempat duduk 0,45 m. fasilitas yang ada di halte sekolah yapis maju belum lengkap.



*Sumber : Hasil Analisis Tim PKL Kota Binjai 2023*

**Gambar V. 2:** Gambar Halte Sekolah Yapis

## 2. Halte Al-Washliyah 1

**Tabel V. 3:** Tabel Inventarisasi Halte Al-washliyah 1

NO	JENIS PRASARANA	LOKASI LETAK	DIMENSI (m)		FASILITAS	KETERANGAN		KONDISI	
						ADA	TIDAK	BAIK	BURUK
2	Halte	Jl. Perintis kemerdekaan (Al-Washliyah 1)	Panjang	5	Papan Nama/Identitas Halte	✓		✓	
					Rambu Petunjuk	✓		✓	
			Lebar	2,5	Papan Informasi Trayek		✓		
					Lampu Penerangan		✓		
			Tinggi	2,5	Tempat Duduk	✓		✓	
					Kanopi	✓		✓	
			Lebar Tempat Duduk	0,4	Telepon		✓		
					Tempat Sampah		✓		
Tinggi Tempat Duduk	0,6	Pagar	✓		✓				
		Papan Pengumuman		✓					

*Sumber : Hasil Analisis Tim PKL Kota Binjai 2023*

Dari tabel 8 di atas, halte Al-washliyah 1 memiliki dimensi panjang 5 m, lebar 2,5 m, tinggi 2,5 m, lebar tempat duduk 0,4 m dan tinggi tempat duduk 0,6 m. fasilitas yang ada di halte Al-washliyah 1 belum lengkap.



*Sumber : Hasil Analisis Tim PKL Kota Binjai 2023*

**Gambar V. 3:** Gambar Halte Al-Washliyah 1



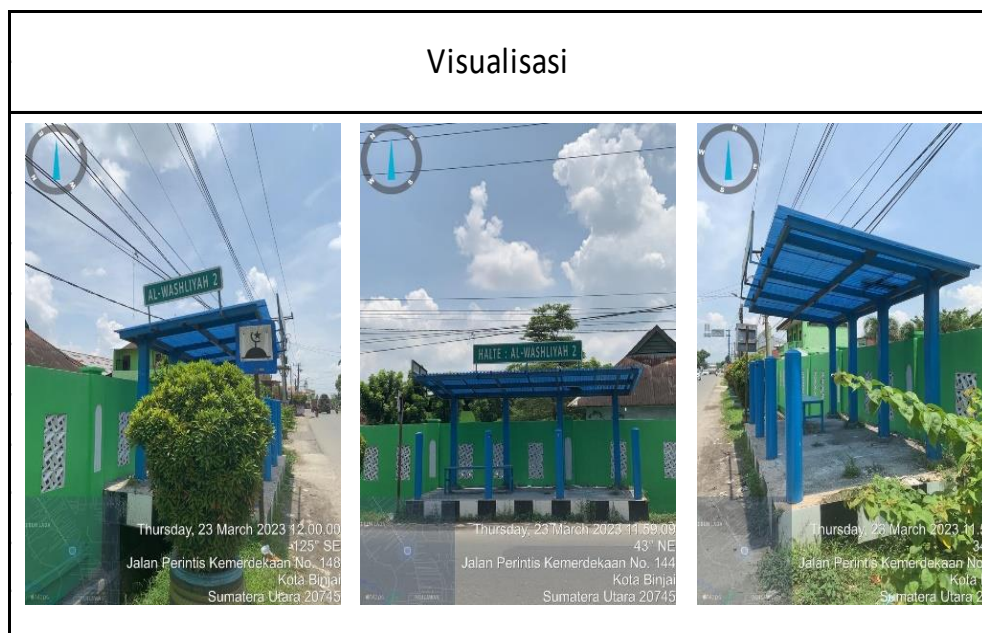
### 3. Halte Al-Washliyah 2

**Tabel V. 4:** Tabel Inventarisasi Halte Al-washliyah 2

NO	JENIS PRASARANA	LOKASI LETAK	DIMENSI (m)		FASILITAS	KETERANGAN		KONDISI	
						ADA	TIDAK	BAIK	BURUK
3	Halte	Jl. Perintis kemerdekaan (Al-Washliyah 2)	Panjang	5	Papan Nama/Identitas Halte	✓		✓	
					Rambu Petunjuk	✓		✓	
			Lebar	2,5	Papan Informasi Trayek		✓		
					Lampu Penerangan		✓		
			Tinggi	2,5	Tempat Duduk	✓		✓	
					Kanopi	✓		✓	
			Lebar Tempat Duduk	0,4	Telepon		✓		
					Tempat Sampah		✓		
Tinggi Tempat Duduk	0,6	Pagar	✓		✓				
		Papan Pengumuman		✓					

Sumber : Hasil Analisis Tim PKL Kota Binjai 2023

Dari tabel 9 di atas, halte Al-washliyah 2 memiliki dimensi panjang 5 m, lebar 2,5 m, tinggi 2,5 m, lebar tempat duduk 0,4 m dan tinggi tempat duduk 0,6 m. fasilitas yang ada di halte Al-washliyah 2 belum lengkap.



Sumber : Hasil Analisis Tim PKL Kota Binjai 2023

**Gambar V. 4 :** Gambar Halte Al-Washliyah 2

#### 4. Halte Rs.Bidadari

**Tabel V. 5:** Tabel Inventarisasi Halte Rs.Bidadari

NO	JENIS PRASARANA	LOKASI LETAK	DIMENSI (m)		FASILITAS	KETERANGAN		KONDISI	
						ADA	TIDAK	BAIK	BURUK
4	Halte	Jl. Perintis kemerdekaan (RS Bidadari)	Panjang	5	Papan Nama/Identitas Halte	✓		✓	
					Rambu Petunjuk	✓		✓	
			Lebar	2,5	Papan Informasi Trayek		✓		
					Lampu Penerangan		✓		
			Tinggi	2,5	Tempat Duduk	✓		✓	
					Kanopi	✓		✓	
			Lebar Tempat Duduk	0,4	Telepon		✓		
					Tempat Sampah		✓		
Tinggi Tempat Duduk	0,6	Pagar	✓		✓				
		Papan Pengumuman		✓					

*Sumber : Hasil Analisis Tim PKL Kota Binjai 2023*

Dari tabel 10 di atas, halte Rs.Bidadari memiliki dimensi panjang 5 m, lebar 2,5 m, tinggi 2,5 m, lebar tempat duduk 0,4 m dan tinggi tempat duduk 0,6 m. fasilitas yang ada di halte Rs.Bidadari belum lengkap.



*Sumber : Hasil Analisis Tim PKL Kota Binjai 2023*

**Gambar V. 5 :** Gambar Halte Rs.Bidadari

## 5. Halte Yos Sudarso

**Tabel V. 6:** Tabel Inventarisasi Halte Yos Sudarso

NO	JENIS PRASARANA	LOKASI LETAK	DIMENSI (m)		FASILITAS	KETERANGAN		KONDISI	
						ADA	TIDAK	BAIK	BURUK
5	Halte	Jl. Perintis kemerdekaan (Simpang pasar 10)	Panjang	5	Papan Nama/Identitas Halte	✓		✓	
					Rambu Petunjuk		✓		
			Lebar	2,5	Papan Informasi Trayek		✓		
					Lampu Penerangan		✓		
			Tinggi	2,5	Tempat Duduk	✓		✓	
					Kanopi	✓		✓	
			Lebar Tempat Duduk	0,4	Telepon		✓		
					Tempat Sampah		✓		
Tinggi Tempat Duduk	0,6	Pagar	✓		✓				
		Papan Pengumuman		✓					

Sumber : Hasil Analisis Tim PKL Kota Binjai 2023

Dari tabel 11 di atas, halte Yos Sudarso memiliki dimensi panjang 5 m, lebar 2,5 m, tinggi 2,5 m, lebar tempat duduk 0,4 m dan tinggi tempat duduk 0,6 m. fasilitas yang ada di halte Yos Sudarso belum lengkap.



Sumber : Hasil Analisis Tim PKL Kota Binjai 2023

**Gambar V. 6 :** Gambar Halte Yos Sudarso

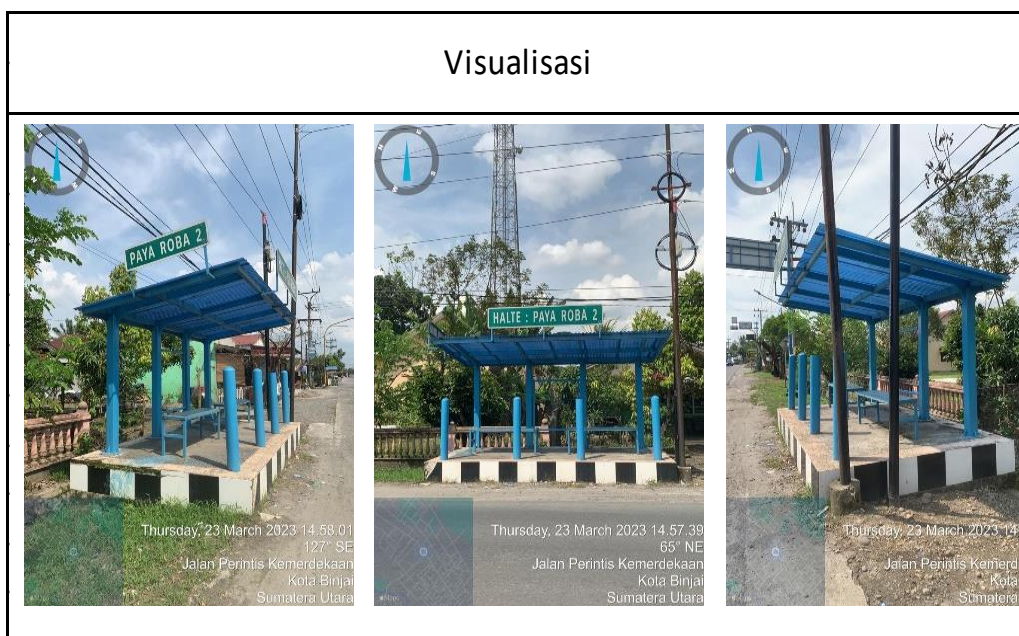
## 6. Halte Paya Roba 2

**Tabel V. 7:** Tabel Inventarisasi Halte Paya Roba 2

NO	JENIS PRASARANA	LOKASI LETAK	DIMENSI (m)		FASILITAS	KETERANGAN		KONDISI	
						ADA	TIDAK	BAIK	BURUK
6	Halte	Jl. Perintis kemerdekaan (Paya Roba 2)	Panjang	5	Papan Nama/Identitas Halte	✓		✓	
					Rambu Petunjuk		✓		
			Lebar	2,5	Papan Informasi Trayek		✓		
					Lampu Penerangan		✓		
			Tinggi	2,5	Tempat Duduk	✓		✓	
					Kanopi	✓		✓	
			Lebar Tempat Duduk	0,4	Telepon		✓		
					Tempat Sampah		✓		
Tinggi Tempat Duduk	0,6	Pagar	✓		✓				
		Papan Pengumuman		✓					

*Sumber : Hasil Analisis Tim PKL Kota Binjai 2023*

Dari tabel 12 di atas, halte Paya roba 2 memiliki dimensi panjang 5 m, lebar 2,5 m, tinggi 2,5 m, lebar tempat duduk 0,4 m dan tinggi tempat duduk 0,6 m. fasilitas yang ada di halte paya roba 2 belum lengkap.



*Sumber : Hasil Analisis Tim PKL Kota Binjai 2023*

**Gambar V. 7 :** Gambar Halte Paya Roba 2



## 7. Halte Binara 1

**Tabel V. 8:** Tabel Inventarisasi Halte Binara 1

NO	JENIS PRASARANA	LOKASI LETAK	DIMENSI (m)		FASILITAS	KETERANGAN		KONDISI	
						ADA	TIDAK	BAIK	BURUK
7	Halte	Jl. Perintis kemerdekaan (Perum Binara 1)	Panjang	5	Papan Nama/Identitas Halte	✓		✓	
					Rambu Petunjuk		✓		
			Lebar	2,5	Papan Informasi Trayek		✓		
					Lampu Penerangan		✓		
			Tinggi	2,5	Tempat Duduk	✓		✓	
					Kanopi	✓		✓	
			Lebar Tempat Duduk	0,4	Telepon		✓		
					Tempat Sampah		✓		
Tinggi Tempat Duduk	0,6	Pagar	✓		✓				
		Papan Pengumuman		✓					

*Sumber : Hasil Analisis Tim PKL Kota Binjai 2023*

Dari tabel 13 di atas, halte binara 1 memiliki dimensi panjang 5 m, lebar 2,5 m, tinggi 2,5 m, lebar tempat duduk 0,4 m dan tinggi tempat duduk 0,6 m. fasilitas yang ada di halte binara 1 belum lengkap.



*Sumber : Hasil Analisis Tim PKL Kota Binjai 2023*

**Gambar V. 8 :** Gambar Halte Binara 1

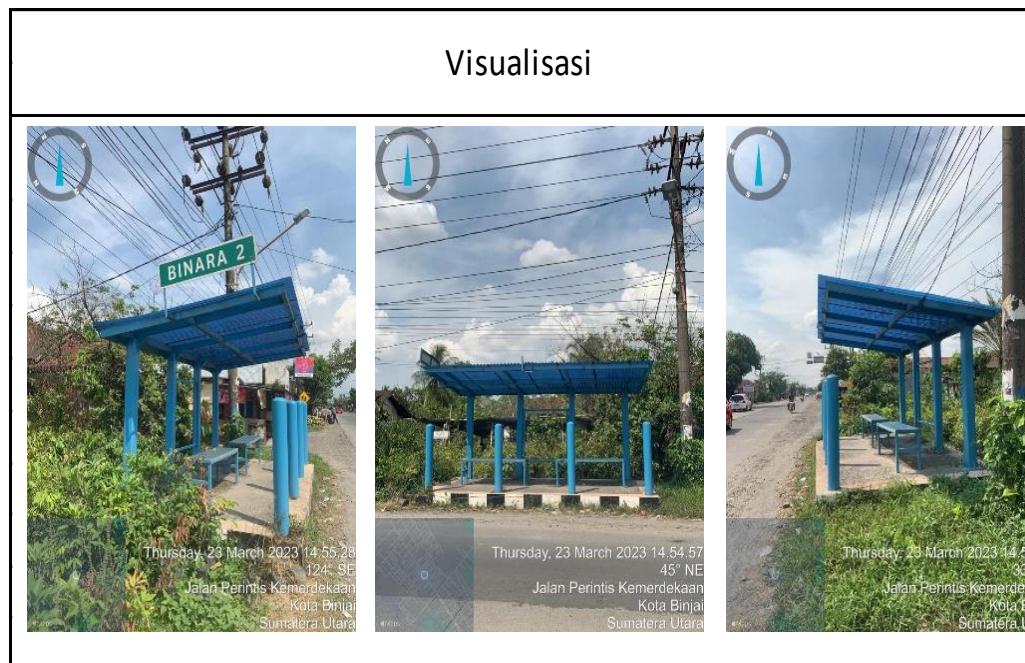
## 8. Halte Binara 2

**Tabel V. 9:** Tabel Inventarisasi Halte Binara 2

NO	JENIS PRASARANA	LOKASI LETAK	DIMENSI (m)		FASILITAS	KETERANGAN		KONDISI	
						ADA	TIDAK	BAIK	BURUK
8	Halte	Jl. Perintis kemerdekaan (Perum Binara 2)	Panjang	5	Papan Nama/Identitas Halte	✓		✓	✓
					Rambu Petunjuk		✓		
			Lebar	2,5	Papan Informasi Trayek		✓		
					Lampu Penerangan		✓		
			Tinggi	2,5	Tempat Duduk	✓		✓	
					Kanopi	✓		✓	
			Lebar Tempat Duduk	0,4	Telepon		✓		
					Tempat Sampah		✓		
Tinggi Tempat Duduk	0,6	Pagar	✓		✓				
		Papan Pengumuman		✓					

*Sumber : Hasil Analisis Tim PKL Kota Binjai 2023*

Dari tabel 14 di atas, halte binara 2 memiliki dimensi panjang 5 m, lebar 2,5 m, tinggi 2,5 m, lebar tempat duduk 0,4 m dan tinggi tempat duduk 0,6 m. fasilitas yang ada di halte binara 2 belum lengkap.



*Sumber : Hasil Analisis Tim PKL Kota Binjai 2023*

**Gambar V. 9 :** Gambar Halte Binara 2

9. Halte Paya Roba 1

**Tabel V. 10:** Tabel Inventarisasi Halte Paya Roba 1

NO	JENIS PRASARANA	LOKASI LETAK	DIMENSI (m)		FASILITAS	KETERANGAN		KONDISI	
						ADA	TIDAK	BAIK	BURUK
9	Halte	Jl. Perintis kemerdekaan (Payaroba)	Panjang	5	Papan Nama/Identitas Halte	✓		✓	
					Rambu Petunjuk		✓		
			Lebar	2,5	Papan Informasi Trayek		✓		
					Lampu Penerangan		✓		
			Tinggi	2,5	Tempat Duduk	✓		✓	
					Kanopi	✓		✓	
			Lebar Tempat Duduk	0,4	Telepon		✓		
					Tempat Sampah		✓		
Tinggi Tempat Duduk	0,6	Pagar	✓		✓				
		Papan Pengumuman		✓					

*Sumber : Hasil Analisis Tim PKL Kota Binjai 2023*

Dari tabel 15 di atas, halte Paya roba 1 memiliki dimensi panjang 5 m, lebar 2,5 m, tinggi 2,5 m, lebar tempat duduk 0,4 m dan tinggi tempat duduk 0,6 m. fasilitas yang ada di halte paya roba 1 belum lengkap.



*Sumber : Hasil Analisis Tim PKL Kota Binjai 2023*

**Gambar V. 10 :** Gambar Halte Paya Roba 1

## 10. Halte Simpang Empat 1

**Tabel V. 11:** Tabel Inventarisasi Halte Simpang Empat 1

NO	JENIS PRASARANA	LOKASI LETAK	DIMENSI (m)		FASILITAS	KETERANGAN		KONDISI	
						ADA	TIDAK	BAIK	BURUK
10	Halte	Jl. Perintis kemerdekaan depan kuburan	Panjang	5	Papan Nama/Identitas Halte	✓		✓	
					Rambu Petunjuk	✓		✓	
			Lebar	2,5	Papan Informasi Trayek		✓		
					Lampu Penerangan		✓		
			Tinggi	2,5	Tempat Duduk	✓		✓	
					Kanopi	✓		✓	
			Lebar Tempat Duduk	0,4	Telepon		✓		
					Tempat Sampah		✓		
Tinggi Tempat Duduk	0,6	Pagar	✓		✓				
		Papan Pengumuman		✓					

*Sumber : Hasil Analisis Tim PKL Kota Binjai 2023*

Dari tabel 16 di atas, halte simpang empat 1 memiliki dimensi panjang 5 m, lebar 2,5 m, tinggi 2,5 m, lebar tempat duduk 0,4 m dan tinggi tempat duduk 0,6 m. fasilitas yang ada di halte simpang empat 1 belum lengkap.



*Sumber : Hasil Analisis Tim PKL Kota Binjai 2023*

**Gambar V. 11 :** Gambar Halte Simpang Empat 1



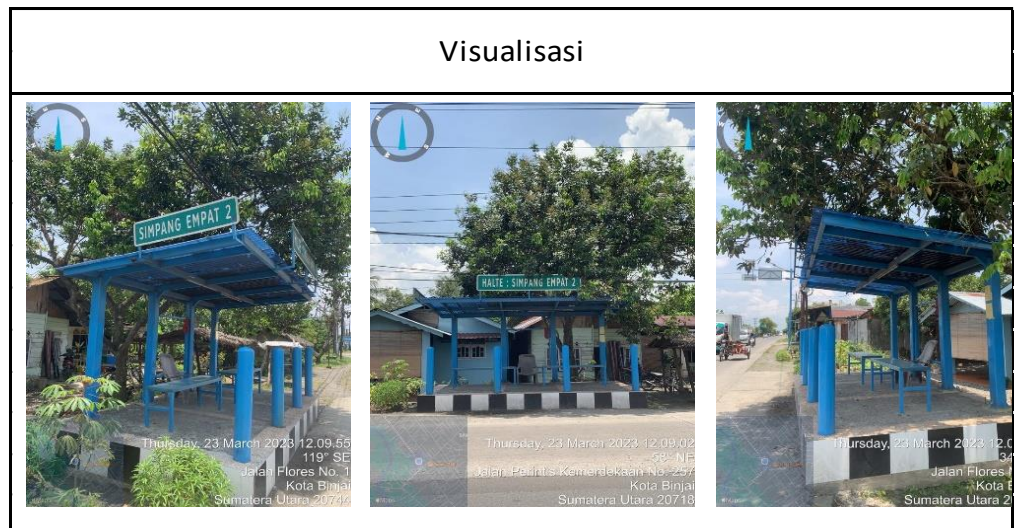
## 11. Halte Simpang Empat 2

**Tabel V. 12:** Tabel Inventarisasi Halte Simpang Empat 2

NO	JENIS PRASARANA	LOKASI LETAK	DIMENSI (m)		FASILITAS	KETERANGAN		KONDISI	
						ADA	TIDAK	BAIK	BURUK
11	Halte	Simpang kantor PU Jl. Perintis kemerdekaan	Panjang	5	Papan Nama/Identitas Halte	✓		✓	
					Rambu Petunjuk	✓		✓	
			Lebar	2,5	Papan Informasi Trayek		✓		
					Lampu Penerangan		✓		
			Tinggi	2,5	Tempat Duduk	✓		✓	
					Kanopi	✓		✓	
			Lebar Tempat Duduk	0,4	Telepon		✓		
					Tempat Sampah		✓		
			Tinggi Tempat Duduk	0,6	Pagar				
					Papan Pengumuman		✓		

*Sumber : Hasil Analisis Tim PKL Kota Binjai 2023*

Dari tabel 17 di atas, halte simpang empat 2 memiliki dimensi panjang 5 m, lebar 2,5 m, tinggi 2,5 m, lebar tempat duduk 0,4 m dan tinggi tempat duduk 0,6 m. fasilitas yang ada di halte simpang empat 2 belum lengkap.



*Sumber : Hasil Analisis Tim PKL Kota Binjai 2023*

**Gambar V. 12 :** Gambar Halte Simpang Empat 2

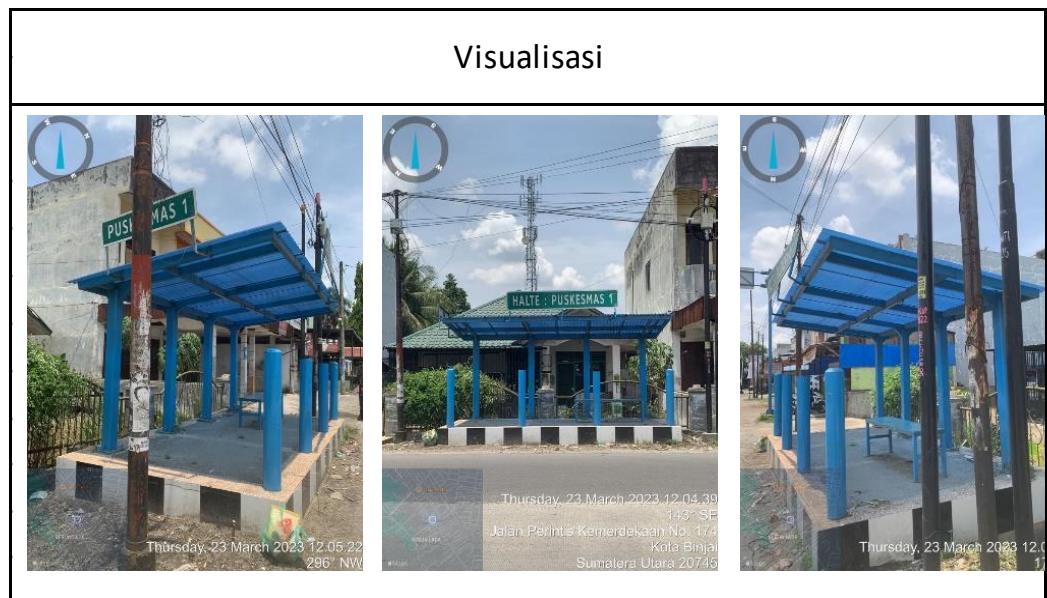
## 12. Halte Puskesmas 1

**Tabel V. 13:** Tabel Inventarisasi Halte Simpang Empat 2

NO	JENIS PRASARANA	LOKASI LETAK	DIMENSI (m)		FASILITAS	KETERANGAN		KONDISI	
						ADA	TIDAK	BAIK	BURUK
12	Halte	Simpang puskesmas 1, Jl. Perintis kemerdekaan	Panjang	5	Papan Nama/Identitas Halte	✓		✓	
					Rambu Petunjuk	✓		✓	
			Lebar	2,5	Papan Informasi Trayek		✓		
					Lampu Penerangan		✓		
			Tinggi	2,5	Tempat Duduk	✓		✓	
					Kanopi	✓		✓	
			Lebar Tempat Duduk	0,4	Telepon		✓		
					Tempat Sampah		✓		
Tinggi Tempat Duduk	0,6	Pagar							
		Papan Pengumuman		✓					

*Sumber : Hasil Analisis Tim PKL Kota Binjai 2023*

Dari tabel 18 di atas, halte puskesmas 1 memiliki dimensi panjang 5 m, lebar 2,5 m, tinggi 2,5 m, lebar tempat duduk 0,4 m dan tinggi tempat duduk 0,6 m. fasilitas yang ada di halte puskesmas 1 belum lengkap.



*Sumber : Hasil Analisis Tim PKL Kota Binjai 2023*

**Gambar V. 13 :** Gambar Halte Puskesmas 1

### 13. Halte Puskesmas 2

**Tabel V. 14:** Tabel Inventarisasi Halte Puskesmas 2

NO	JENIS PRASARANA	LOKASI LETAK	DIMENSI (m)		FASILITAS	KETERANGAN		KONDISI	
						ADA	TIDAK	BAIK	BURUK
13	Halte	Simpang puskesmas 2, Jl. Perintis kemerdekaan	Panjang	5	Papan Nama/Identitas Halte	✓		✓	
					Rambu Petunjuk	✓		✓	
			Lebar	2,5	Papan Informasi Trayek		✓		
					Lampu Penerangan		✓		
			Tinggi	2,5	Tempat Duduk	✓		✓	
					Kanopi	✓		✓	
			Lebar Tempat Duduk	0,4	Telepon		✓		
					Tempat Sampah		✓		
Tinggi Tempat Duduk	0,6	Pagar							
		Papan Pengumuman		✓					

Sumber : Hasil Analisis Tim PKL Kota Binjai 2023

Dari tabel 19 di atas, halte puskesmas 2 memiliki dimensi panjang 5 m, lebar 2,5 m, tinggi 2,5 m, lebar tempat duduk 0,4 m dan tinggi tempat duduk 0,6 m. fasilitas yang ada di halte puskesmas 2 belum lengkap.



Sumber : Hasil Analisis Tim PKL Kota Binjai 2023

**Gambar V. 14 :** Gambar Halte Puskesmas 2

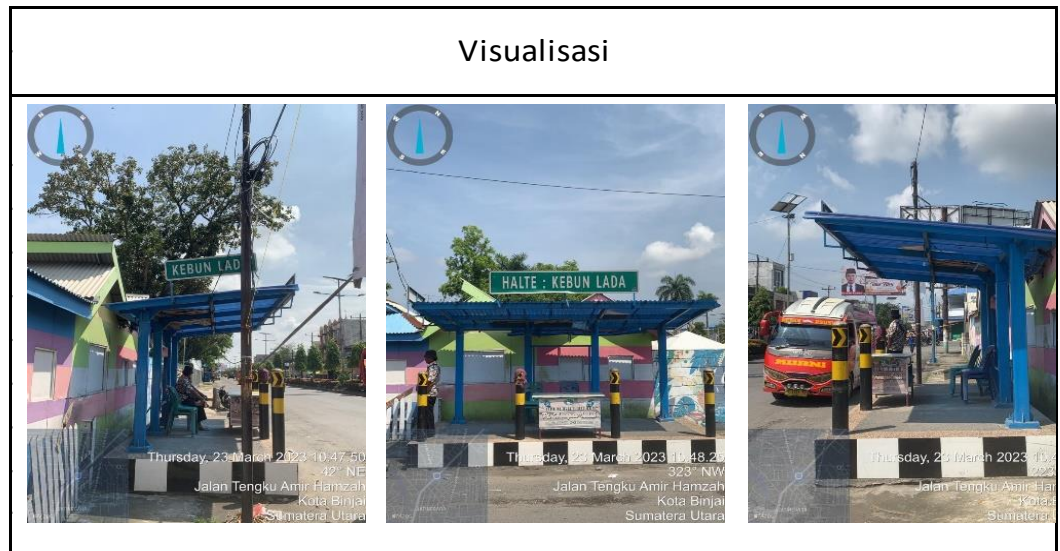
#### 14. Halte Kebun Lada

**Tabel V. 15:** Tabel Inventarisasi Halte Kebun Lada

NO	JENIS PRASARANA	LOKASI LETAK	DIMENSI (m)		FASILITAS	KETERANGAN		KONDISI	
						ADA	TIDAK	BAIK	BURUK
14	Halte	Simpang Kebun Lada	Panjang	5	Papan Nama/Identitas Halte	✓		✓	
					Rambu Petunjuk	✓		✓	
			Lebar	2,5	Papan Informasi Trayek		✓		
					Lampu Penerangan		✓		
			Tinggi	2,5	Tempat Duduk	✓		✓	
					Kanopi	✓		✓	
			Lebar Tempat Duduk	0,4	Telepon		✓		
					Tempat Sampah		✓		
Tinggi Tempat Duduk	0,6	Pagar							
		Papan Pengumuman		✓					

*Sumber : Hasil Analisis Tim PKL Kota Binjai 2023*

Dari tabel 20 di atas, halte kebun lada memiliki dimensi panjang 5 m, lebar 2,5 m, tinggi 2,5 m, lebar tempat duduk 0,4 m dan tinggi tempat duduk 0,6 m. fasilitas yang ada di halte kebun lada belum lengkap.



*Sumber : Hasil Analisis Tim PKL Kota Binjai 2023*

**Gambar V. 15 :** Gambar Halte Kebun Lada



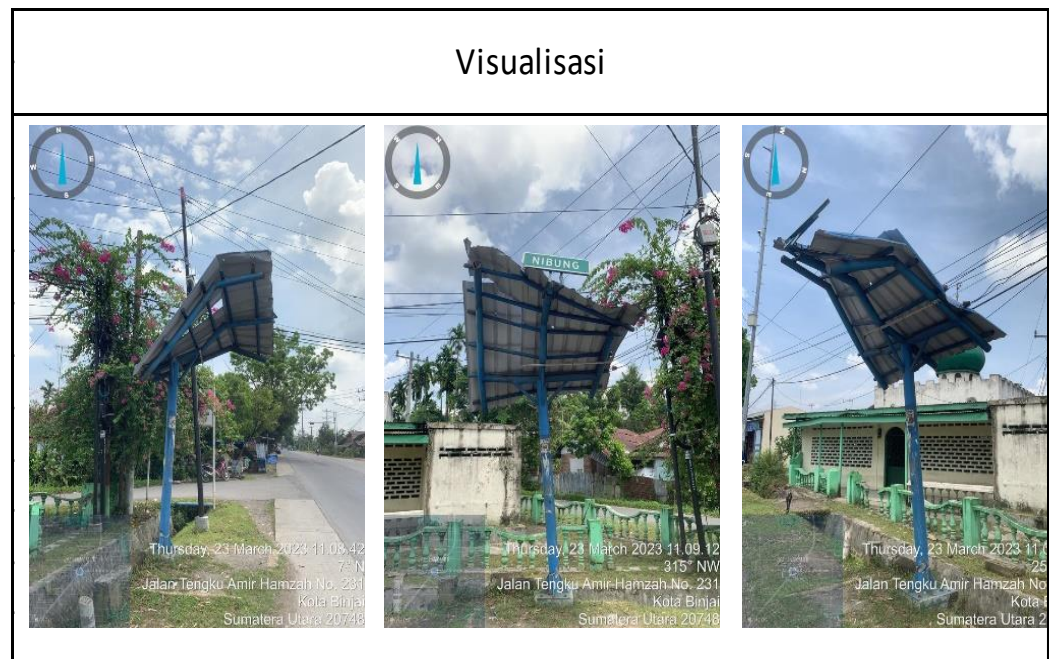
15. Halte Nibung

**Tabel V. 16:** Tabel Inventarisasi Halte Nibung

NO	JENIS PRASARANA	LOKASI LETAK	DIMENSI (m)		FASILITAS	KETERANGAN		KONDISI	
						ADA	TIDAK	BAIK	BURUK
15	Halte	Masjid Al- Munawwarah	Panjang	2	Papan Nama/Identitas Halte	✓		✓	
					Rambu Petunjuk		✓		
			Lebar	2	Papan Informasi Trayek		✓		
					Lampu Penerangan		✓		
			Tinggi	3	Tempat Duduk		✓		
					Kanopi	✓			✓
			Lebar Tempat Duduk		Telepon		✓		
					Tempat Sampah		✓		
Tinggi Tempat Duduk		Pagar		✓					
		Papan Pengumuman		✓					

*Sumber : Hasil Analisis Tim PKL Kota Binjai 2023*

Dari tabel 21 di atas, halte nibung memiliki dimensi panjang 2 m, lebar 2 m, tinggi 3 m. fasilitas yang ada di halte nibung belum lengkap.



*Sumber : Hasil Analisis Tim PKL Kota Binjai 2023*

**Gambar V. 16 :** Gambar Shelter Nibung

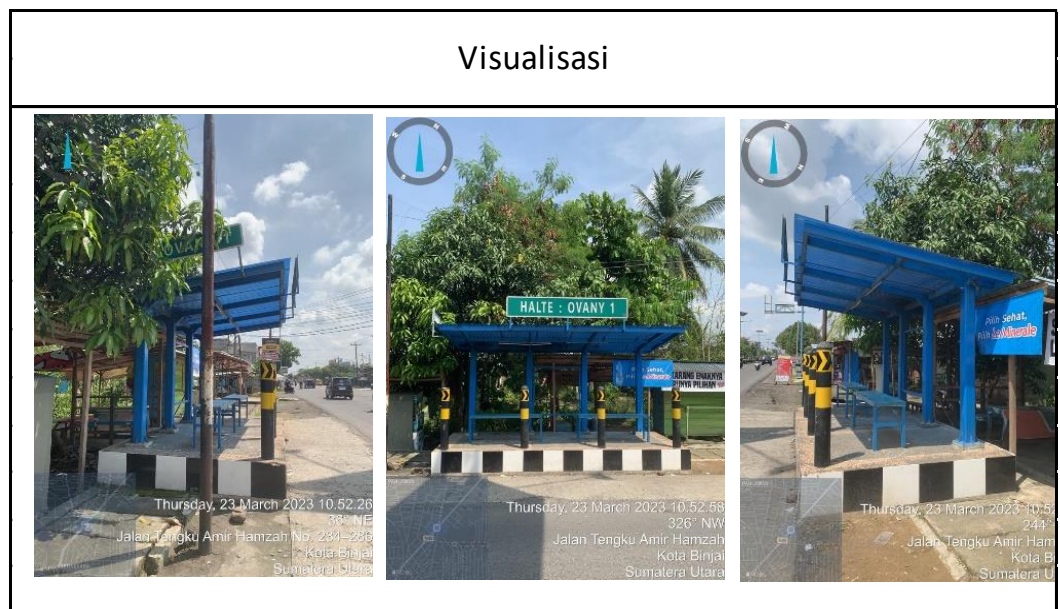
16. Halte Ovani 1

**Tabel V. 17:** Tabel Inventarisasi Halte Ovani 1

NO	JENIS PRASARANA	LOKASI LETAK	DIMENSI (m)		FASILITAS	KETERANGAN		KONDISI	
						ADA	TIDAK	BAIK	BURUK
16	Halte	Depan Kantor DPRD Ovani 1	Panjang	5	Papan Nama/Identitas Halte	✓		✓	
					Rambu Petunjuk	✓		✓	
			Lebar	2,5	Papan Informasi Trayek		✓		
					Lampu Penerangan		✓		
			Tinggi	2,5	Tempat Duduk	✓		✓	
					Kanopi	✓		✓	
			Lebar Tempat Duduk	0,4	Telepon		✓		
					Tempat Sampah		✓		
Tinggi Tempat Duduk	0,6	Pagar							
		Papan Pengumuman		✓					

Sumber : Hasil Analisis Tim PKL Kota Binjai 2023

Dari tabel 22 di atas, halte ovani 1 memiliki dimensi panjang 5 m, lebar 2,5 m, tinggi 2,5 m, lebar tempat duduk 0,4 m dan tinggi tempat duduk 0,6 m. fasilitas yang ada di halte ovani 1 belum lengkap.



Sumber : Hasil Analisis Tim PKL Kota Binjai 2023

**Gambar V. 17 :** Gambar Halte Ovani 1

17. Halte T.A Hamzah 1

**Tabel V. 18:** Tabel Inventarisasi Halte T.A Hamzah 1

NO	JENIS PRASARANA	LOKASI LETAK	DIMENSI (m)		FASILITAS	KETERANGAN		KONDISI	
						ADA	TIDAK	BAIK	BURUK
17	Halte	Jl. T. amir hamzah (T. A. hamzah 1)	Panjang	2	Papan Nama/Identitas Halte	✓			✓
					Rambu Petunjuk		✓		
			Lebar	2	Papan Informasi Trayek		✓		
					Lampu Penerangan		✓		
			Tinggi	3	Tempat Duduk		✓		
					Kanopi	✓		✓	
			Lebar Tempat Duduk		Telepon		✓		
					Tempat Sampah		✓		
Tinggi Tempat Duduk		Pagar		✓					
		Papan Pengumuman		✓					

*Sumber : Hasil Analisis Tim PKL Kota Binjai 2023*

Dari tabel 23 di atas, halte T.A Hamzah 1 memiliki dimensi panjang 2 m, lebar 2 m, tinggi 3 m. fasilitas yang ada di halte T.A hamzah 1 belum lengkap.



*Sumber : Hasil Analisis Tim PKL Kota Binjai 2023*

**Gambar V. 18 :** Gambar Shelter T.A.Hamzah 1

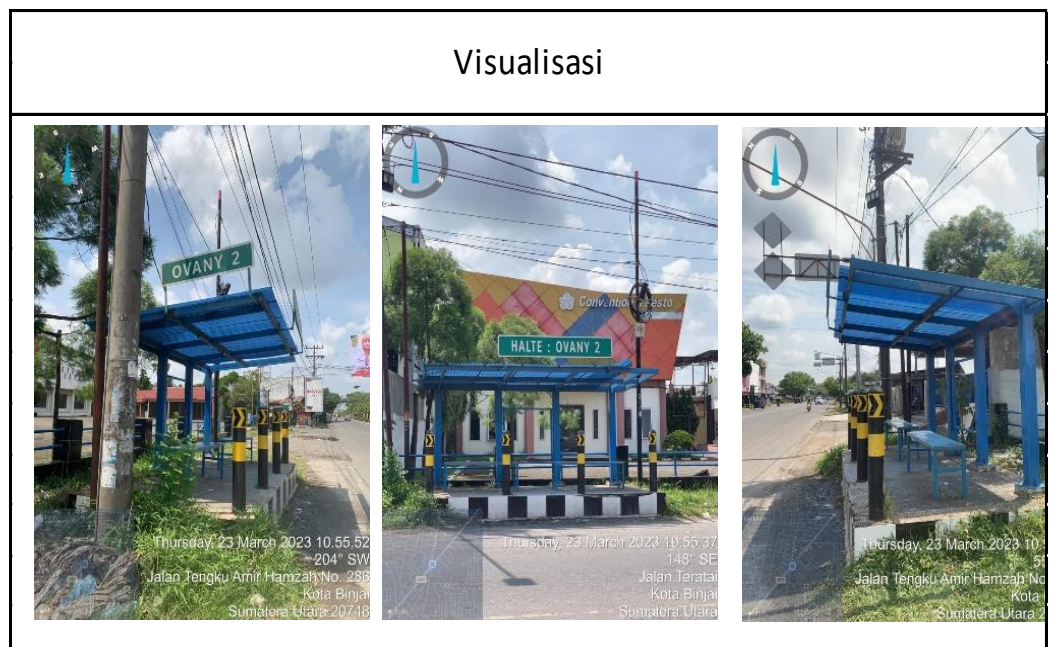
## 18. Halte Ovani 2

**Tabel V. 19:** Tabel Inventarisasi Halte Ovani 2

NO	JENIS PRASARANA	LOKASI LETAK	DIMENSI (m)		FASILITAS	KETERANGAN		KONDISI	
						ADA	TIDAK	BAIK	BURUK
18	Halte	Depan Kantor DPRD Ovani 2	Panjang	5	Papan Nama/Identitas Halte	✓		✓	
					Rambu Petunjuk	✓		✓	
			Lebar	2,5	Papan Informasi Trayek		✓		
					Lampu Penerangan		✓		
			Tinggi	2,5	Tempat Duduk	✓		✓	
					Kanopi	✓		✓	
			Lebar Tempat Duduk	0,4	Telepon		✓		
					Tempat Sampah		✓		
Tinggi Tempat Duduk	0,6	Pagar							
		Papan Pengumuman		✓					

Sumber : Hasil Analisis Tim PKL Kota Binjai 2023

Dari tabel 24 di atas, halte ovani 2 memiliki dimensi panjang 5 m, lebar 2,5 m, tinggi 2,5 m, lebar tempat duduk 0,4 m dan tinggi tempat duduk 0,6 m. fasilitas yang ada di halte ovani 2 belum lengkap.



Sumber : Hasil Analisis Tim PKL Kota Binjai 2023

**Gambar V. 19 :** Gambar Halte Ovani 2



## 19. Halte Dishub 1

**Tabel V. 20:** Tabel Inventarisasi Halte Dishub 1

NO	JENIS PRASARANA	LOKASI LETAK	DIMENSI (m)		FASILITAS	KETERANGAN		KONDISI	
						ADA	TIDAK	BAIK	BURUK
19	Halte	Depan Kantor Dishub Kota Binjai	Panjang	2	Papan Nama/Identitas Halte	✓		✓	
					Rambu Petunjuk		✓		
			Lebar	2	Papan Informasi Trayek		✓		
					Lampu Penerangan		✓		
			Tinggi	3	Tempat Duduk		✓		
					Kanopi	✓		✓	
			Lebar Tempat Duduk		Telepon		✓		
					Tempat Sampah		✓		
Tinggi Tempat Duduk		Pagar		✓					
		Papan Pengumuman		✓					

*Sumber : Hasil Analisis Tim PKL Kota Binjai 2023*

Dari tabel 25 di atas, halte dishub 1 memiliki dimensi panjang 2 m, lebar 2 m, tinggi 3 m. fasilitas yang ada di halte dishub 1 belum lengkap.



*Sumber : Hasil Analisis Tim PKL Kota Binjai 2023*

**Gambar V. 20 :** Gambar Shelter Dishub 1

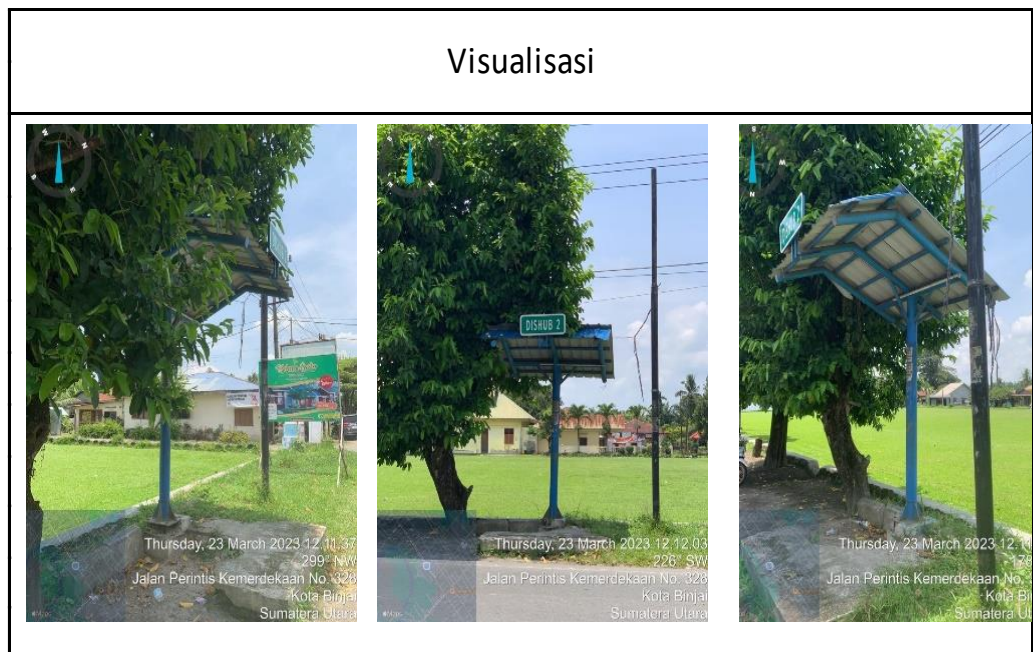
## 20. Halte Dishub 2

**Tabel V. 21** : Tabel Inventarisasi Halte Dishub 2

NO	JENIS PRASARANA	LOKASI LETAK	DIMENSI (m)		FASILITAS	KETERANGAN		KONDISI	
						ADA	TIDAK	BAIK	BURUK
20	Halte	Depan Tanah Lapang Dishub	Panjang	2	Papan Nama/Identitas Halte	✓		✓	
					Rambu Petunjuk		✓		
			Lebar	2	Papan Informasi Trayek		✓		
					Lampu Penerangan		✓		
			Tinggi	3	Tempat Duduk		✓		
					Kanopi	✓		✓	
			Lebar Tempat Duduk		Telepon		✓		
					Tempat Sampah		✓		
			Tinggi Tempat Duduk		Pagar		✓		
Papan Pengumuman		✓							

*Sumber : Hasil Analisis Tim PKL Kota Binjai 2023*

Dari tabel 26 di atas, halte dishub 2 memiliki dimensi panjang 2 m, lebar 2 m, tinggi 3 m. fasilitas yang ada di halte dishub 2 belum lengkap.



*Sumber : Hasil Analisis Tim PKL Kota Binjai 2023*

**Gambar V. 21** : Gambar Shelter Dishub 2

## 21. Halte PLN

**Tabel V. 22 : Tabel Inventarisasi Halte PLN**

NO	JENIS PRASARANA	LOKASI LETAK	DIMENSI (m)		FASILITAS	KETERANGAN		KONDISI	
						ADA	TIDAK	BAIK	BURUK
21	Halte	Depan Kantor PLN	Panjang	2	Papan Nama/Identitas Halte	✓		✓	
					Rambu Petunjuk		✓		
			Lebar	2	Papan Informasi Trayek		✓		
					Lampu Penerangan		✓		
			Tinggi	3	Tempat Duduk		✓		
					Kanopi	✓		✓	
			Lebar Tempat Duduk		Telepon		✓		
					Tempat Sampah		✓		
Tinggi Tempat Duduk		Pagar		✓					
		Papan Pengumuman		✓					

*Sumber : Hasil Analisis Tim PKL Kota Binjai 2023*

Dari tabel 27 di atas, halte PLN memiliki dimensi panjang 2 m, lebar 2 m, tinggi 3 m. fasilitas yang ada di halte PLN belum lengkap.



*Sumber : Hasil Analisis Tim PKL Kota Binjai 2023*

**Gambar V. 22 : Gambar Shelter PLN**

## 22. Halte Masjid

**Tabel V. 23:** Tabel Inventarisasi Halte Masjid

NO	JENIS PRASARANA	LOKASI LETAK	DIMENSI (m)		FASILITAS	KETERANGAN		KONDISI	
						ADA	TIDAK	BAIK	BURUK
22	Halte	Depan masjid Jl. T. Amir Hamzah	Panjang	6	Papan Nama/Identitas Halte	✓		✓	
					Rambu Petunjuk	✓		✓	
			Lebar	1,5	Papan Informasi Trayek		✓		
					Lampu Penerangan		✓		
			Tinggi	3,5	Tempat Duduk	✓		✓	
					Kanopi	✓		✓	
			Lebar Tempat Duduk	0,4	Telepon		✓		
					Tempat Sampah		✓		
			Tinggi Tempat Duduk	0,45	Pagar		✓		
Papan Pengumuman		✓							

Sumber : Hasil Analisis Tim PKL Kota Binjai 2023

Dari tabel 28 diatas,halte sekolah masjid memiliki dimensi panjang 6 m, lebar 1,5 m, tinggi 3,5 m,lebar tempat duduk 0,4 m dan tinggi tempat duduk 0,45 m. fasilitas yang ada di halte masjid maju belum lengkap.



Sumber : Hasil Analisis Tim PKL Kota Binjai 2023

**Gambar V. 23 :** Gambar Halte Masjid



### 23. Halte PAB

**Tabel V. 24 : Tabel Inventarisasi Halte PAB**

NO	JENIS PRASARANA	LOKASI LETAK	DIMENSI (m)		FASILITAS	KETERANGAN		KONDISI	
						ADA	TIDAK	BAIK	BURUK
23	Halte	Depan Sekolah PAB utama Jl. T. Amiur Hamzah	Panjang	2	Papan Nama/Identitas Halte	✓		✓	
					Rambu Petunjuk		✓		
			Lebar	2	Papan Informasi Trayek		✓		
					Lampu Penerangan		✓		
			Tinggi	3	Tempat Duduk		✓		
					Kanopi	✓			✓
			Lebar Tempat Duduk		Telepon		✓		
					Tempat Sampah		✓		
Tinggi Tempat Duduk		Pagar		✓					
		Papan Pengumuman		✓					

Sumber : Hasil Analisis Tim PKL Kota Binjai 2023

Dari tabel 29 di atas, halte PAB memiliki dimensi panjang 2 m, lebar 2 m, tinggi 3 m. fasilitas yang ada di halte PAB belum lengkap.



Sumber : Hasil Analisis Tim PKL Kota Binjai 2023

**Gambar V. 24 : Gambar Shelter PAB**

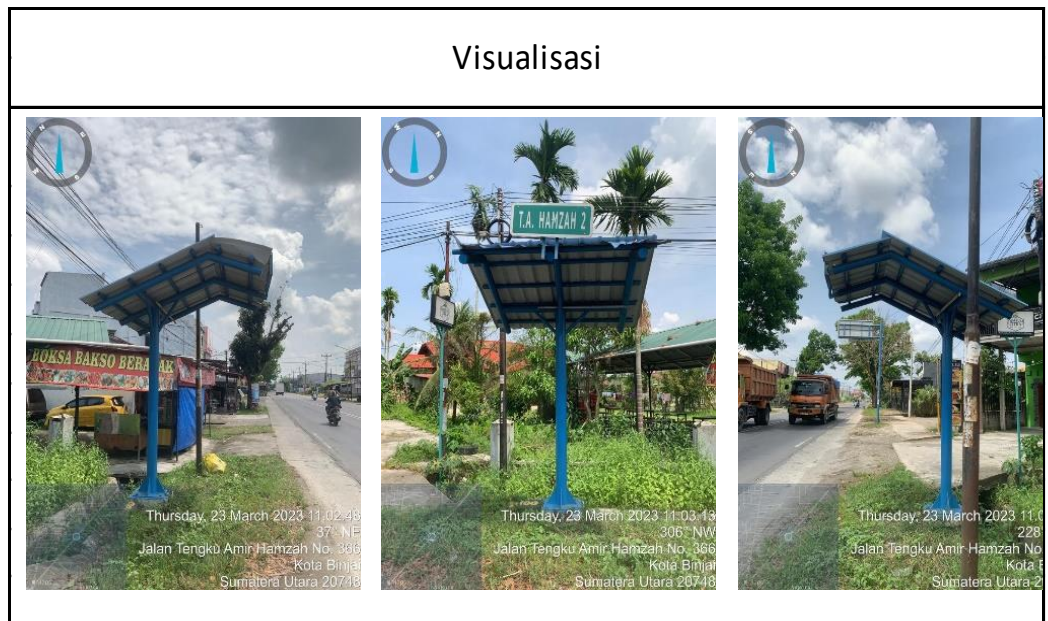
24. Halte T.A Hamzah 2

**Tabel V. 25** : Tabel Inventarisasi Halte T.A Hamzah 2

NO	JENIS PRASARANA	LOKASI LETAK	DIMENSI (m)		FASILITAS	KETERANGAN		KONDISI	
						ADA	TIDAK	BAIK	BURUK
24	Halte	Jl. T. amir hamzah (T. A. hamzah 2)	Panjang	2	Papan Nama/Identitas Halte	✓		✓	
					Rambu Petunjuk		✓		
			Lebar	2	Papan Informasi Trayek		✓		
					Lampu Penerangan		✓		
			Tinggi	3	Tempat Duduk		✓		
					Kanopi	✓		✓	
			Lebar Tempat Duduk		Telepon		✓		
					Tempat Sampah		✓		
Tinggi Tempat Duduk		Pagar		✓					
		Papan Pengumuman		✓					

Sumber : Hasil Analisis Tim PKL Kota Binjai 2023

Dari tabel 30 di atas, halte T. A Hamzah 2 memiliki dimensi panjang 2 m, lebar 2 m, tinggi 3 m. fasilitas yang ada di halte T.A Hamzah 2 belum lengkap.



Sumber : Hasil Analisis Tim PKL Kota Binjai 2023

**Gambar V. 25** : Gambar Shelter T.A.Hamzah 2

25. Halte Teuku Umar

**Tabel V. 26:** Tabel Inventarisasi Halte Teuku Umar

NO	JENIS PRASARANA	LOKASI LETAK	DIMENSI (m)		FASILITAS	KETERANGAN		KONDISI	
						ADA	TIDAK	BAIK	BURUK
25	Halte	Jl. T. Amir hamzah (Teuku Umar)	Panjang	5	Papan Nama/Identitas Halte	✓		✓	
					Rambu Petunjuk	✓		✓	
			Lebar	2,5	Papan Informasi Trayek		✓		
					Lampu Penerangan		✓		
			Tinggi	2,5	Tempat Duduk	✓		✓	
					Kanopi	✓		✓	
			Lebar Tempat Duduk	0,4	Telepon		✓		
					Tempat Sampah		✓		
Tinggi Tempat Duduk	0,6	Pagar							
		Papan Pengumuman		✓					

Sumber : Hasil Analisis Tim PKL Kota Binjai 2023

Dari tabel 31 di atas, halte teuku umar memiliki dimensi panjang 5 m, lebar 2,5 m, tinggi 2,5 m, lebar tempat duduk 0,4 m dan tinggi tempat duduk 0,6 m. fasilitas yang ada di halte teuku umar belum lengkap.



Sumber : Hasil Analisis Tim PKL Kota Binjai 2023

**Gambar V. 26 :** Gambar Halte Teuku Umar

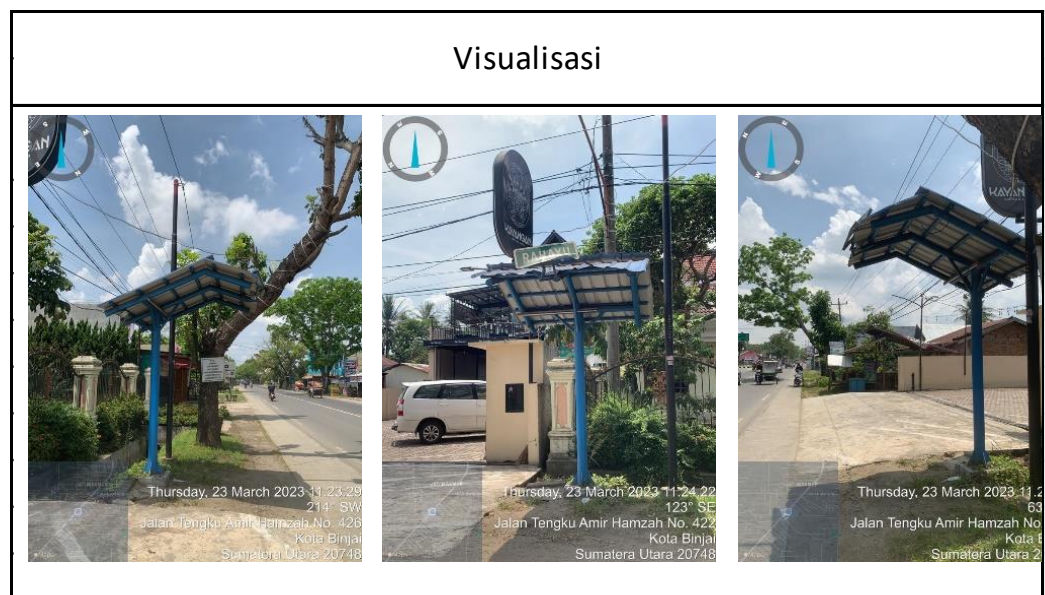
## 26. Halte Rahayu

**Tabel V. 27** : Tabel Inventarisasi Halte Rahayu

NO	JENIS PRASARANA	LOKASI LETAK	DIMENSI (m)		FASILITAS	KETERANGAN		KONDISI	
						ADA	TIDAK	BAIK	BURUK
26	Halte	Rahayu, Jl. T. Amir Hamzah	Panjang	2	Papan Nama/Identitas Halte	✓			✓
					Rambu Petunjuk		✓		
			Lebar	2	Papan Informasi Trayek		✓		
					Lampu Penerangan		✓		
			Tinggi	3	Tempat Duduk		✓		
					Kanopi	✓		✓	
			Lebar Tempat Duduk		Telepon		✓		
					Tempat Sampah		✓		
Tinggi Tempat Duduk		Pagar		✓					
		Papan Pengumuman		✓					

*Sumber : Hasil Analisis Tim PKL Kota Binjai 2023*

Dari tabel 32 di atas, halte rahayu memiliki dimensi panjang 2 m, lebar 2 m, tinggi 3 m. fasilitas yang ada di halte rahayu belum lengkap.



*Sumber : Hasil Analisis Tim PKL Kota Binjai 2023*

**Gambar V. 27** : Gambar Shelter Rahayu



## 27. Halte Wahidin 1

**Tabel V. 28:** Tabel Inventarisasi Halte Wahidin 1

NO	JENIS PRASARANA	LOKASI LETAK	DIMENSI (m)		FASILITAS	KETERANGAN		KONDISI	
						ADA	TIDAK	BAIK	BURUK
27	Halte	Jl. Wahidin depan SD	Panjang	5	Papan Nama/Identitas Halte	✓		✓	
					Rambu Petunjuk	✓		✓	
			Lebar	2,5	Papan Informasi Trayek		✓		
					Lampu Penerangan		✓		
			Tinggi	2,5	Tempat Duduk	✓		✓	
					Kanopi	✓		✓	
			Lebar Tempat Duduk	0,4	Telepon		✓		
					Tempat Sampah		✓		
Tinggi Tempat Duduk	0,6	Pagar	✓		✓				
		Papan Pengumuman		✓					

*Sumber : Hasil Analisis Tim PKL Kota Binjai 2023*

Dari tabel 33 di atas, halte teuku Umar memiliki dimensi panjang 5 m, lebar 2,5 m, tinggi 2,5 m, lebar tempat duduk 0,4 m dan tinggi tempat duduk 0,6 m. Fasilitas yang ada di halte Wahidin 1 belum lengkap.



*Sumber : Hasil Analisis Tim PKL Kota Binjai 2023*

**Gambar V. 28 :** Gambar Halte Wahidin

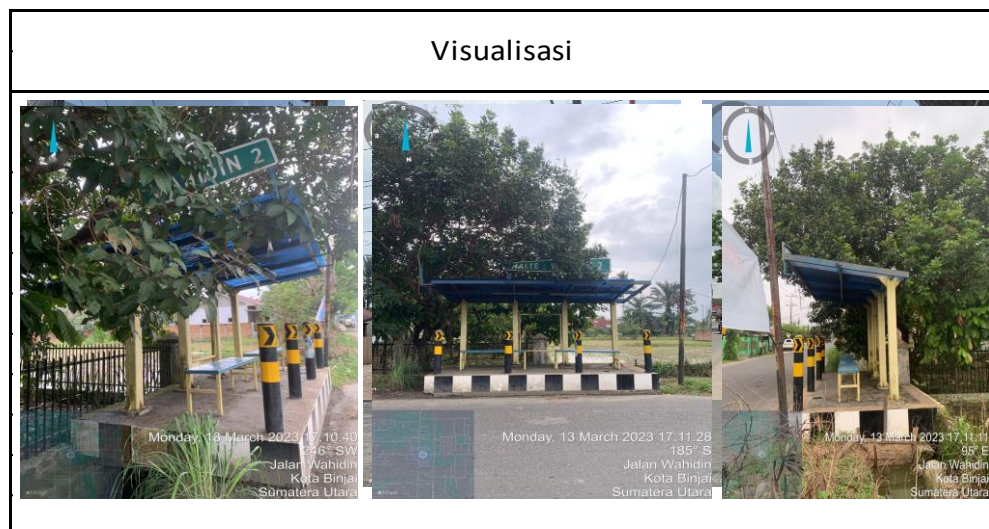
## 28. Halte Wahidin 2

**Tabel V. 29:** Tabel Inventarisasi Halte Wahidin 2

NO	JENIS PRASARANA	LOKASI LETAK	DIMENSI (m)		FASILITAS	KETERANGAN		KONDISI	
						ADA	TIDAK	BAIK	BURUK
28	Halte	Jl. Wahidin dekat sawah	Panjang	5	Papan Nama/Identitas Halte	✓			✓
					Rambu Petunjuk	✓		✓	
			Lebar	2,5	Papan Informasi Trayek		✓		
					Lampu Penerangan		✓		
			Tinggi	2,5	Tempat Duduk	✓		✓	
					Kanopi	✓		✓	
			Lebar Tempat Duduk	0,4	Telepon		✓		
					Tempat Sampah		✓		
Tinggi Tempat Duduk	0,6	Pagar	✓		✓				
		Papan Pengumuman		✓					

*Sumber : Hasil Analisis Tim PKL Kota Binjai 2023*

Dari tabel 34 di atas, halte teuku umar memiliki dimensi panjang 5 m, lebar 2,5 m, tinggi 2,5 m, lebar tempat duduk 0,4 m dan tinggi tempat duduk 0,6 m. fasilitas yang ada di halte Wahidin 2 belum lengkap.



*Sumber : Hasil Analisis Tim PKL Kota Binjai 2023*

**Gambar V. 29 :** Gambar Halte Wahidin 2

## 5.2 Analisis Karakteristik Pengguna Halte

### 1. Penentuan Sampel

Penarikan sampel halte menggunakan rumus slovin. Pada penelitian ini populasi diambil dari jumlah penumpang terangkut perhari perkendaraan trayek gumit 30 orang, stabat 26 orang dan handayani 35 orang, da. Berikut rumus slovin yang digunakan:

$$\begin{aligned}\text{Rumus : } n &= \frac{N}{1+N \cdot e^2} \\ n &= \frac{30}{1+(30 \times 0,1^2)} \\ n &= 23\end{aligned}$$

n dari trayek gumit 23, n dari trayek stabat 21, dan n dari trayek handayani 26 jadi total n adalah 70

Keterangan:

n = Jumlah Sampel

N = Jumlah Populasi

e = Presisi yang ditolerir (1%, 5 % dan 10%) Data primer yang di butuhkan

### 2. Analisis Hasil Surve Wawancara Pengguna Halte

Dari sampel yang ada, didapat hasil surve wawancara pengguna halte di daerah Binjai Utara sebagai berikut:

#### a. Berdasarkan Jenis Kelamin

**Tabel V. 30:** Berdasarkan Jenis Kelamin

Jenis Kelamin		
Laki-Laki	34	49%
Perempuan	36	51%
Total	70	100%

*Sumber : Hasil Analisis*

Berdasarkan tabel 35 di atas, yang banyak menggunakan halte di daerah Binjai Utara yaitu perempuan.

b. Jarak Rumah Ke Halte

**Tabel V. 31:** Berdasarkan Jarak Rumah Ke Halte

Jarak Rumah Ke Halte		
Dekat	43	61%
Jauh	27	39%
Total	70	100%

*Sumber : Hasil Analisis*

Berdasarkan tabel 36 di atas dapat diketahui jarak rumah pengguna menuju halte tidak jauh.

c. Waktu Tunggu Di Halte

**Tabel V. 32 :** Waktu Tunggu Di Halte

Waktu Tunggu Halte		
< 5 Menit	70	100%
5-15 Menit	0	0,00%
16-25 Menit	0	0,00%
26-50 Menit	0	0,00%
>50 Menit	0	0,00%

*Sumber : Hasil Analisis*

Dari tabel 37 diatas dapat diketahui bahwa waktu tunggu pengguna di halte tidak terlalu lama yaitu kurang dari lima menit.

d. Tingkat Penggunaan

**Tabel V. 33 :** Tingkat Penggunaan

Tingkat Penggunaan		
Sering	24	34%
Jarang	46	66%
Total	70	100%

*Sumber : Hasil Analisis*

Dilihat dari tabel 38 diatas bahwa tingkat penggunaan halte di daerah Binjai Utara masih jarang.



e. Kondisi Fasilitas Halte

**Tabel V. 34 :** Kondisi Fasilitas Halte

Kondisi Fasilitas Halte		
Baik	13	19%
Kurang Baik	57	81%
Total	70	100%

*Sumber : Hasil Analisis*

Dari tabel 39 diatas dapat diketahui bahwa pengguna halte di daerah Binjai Utara menilai fasilitas Halte yang ada kurang baik.

f. Menunggu Angkutan

**Tabel V. 35 :** Menunggu Angkutan

Menunggu Angkutan		
YA	63	90%
TIDAK	7	10%
Total	70	100%

*Sumber : Hasil Analisis*

Dari tabel 40 diatas didapatkan hasil bahwa tingkat menunggu angkutan tinggi.

Dari data-data di atas dapat di analisis efektivitasnya menggunakan rumus :

$$\text{Nilai Efektivitas}(\%) = \frac{\text{jumlah penggunaan halte}}{\text{jumlah menunggu angkutan umum}} \times 100\%$$

$$\begin{aligned} \text{Nilai Efektivitas}(\%) &= \frac{24}{63} \times 100\% \\ &= 38\% \end{aligned}$$

Nilai efektivitas pengguna halte di daerah Binjai Utara adalah 38% dimana nilai ini terletak diantara 20,10%-40,00% dengan kriteria tidak efektif. Berdasarkan kriteria tersebut maka dapat

disimpulkan bahwa pengguna halte di daerah Binjai Utara adalah tidak efektif, hal ini berarti masyarakat di Daerah Binjai Utara banyak menunggu angkutan umum tidak pada tempatnya. Dalam kondisi ini tentunya tata guna lahan di sekitar tempat pemberhentian angkutan umum di daerah Binjai Utara juga berpengaruh terhadap ke efektifan, sehingga tempat pemberhentian angkutan umum yang berada di daerah Binjai Utara yang dirasa tidak efektif dilihat dari tata guna lahan yang ada bisa dihilangkan ataupun di bongkar. Adapun tempat pemberhentian angkutan umum yang tidak efektif berdasarkan tata guna lahan yaitu:

1. Halte Al-Washliyah 1 tata gunalahannya ada di sekitar pemakaman
2. Halte Paya Roba 2 tata gunalahannya ada di sekitar pemakaman
3. Halte Wahidin tata gunalahannya ada di sekitar persawahan

Tempat Pemberhentian Angkutan Umum yang ada di daerah Binjai Utara yang awalnya berjumlah 28 Halte menjadi 25 halte.

### **5.3 Analisis Kelengkapan Fasilitas Halte**

Berdasarkan keputusan Direktorat Jenderal Perhubungan Darat  
NOMOR : 271/HK.105/DRJD/96.

1. Fasilitas Umum
  - b. Identitas halte berupa nama dan/atau nomer
  - c. Rambu petunjuk
  - d. Papan informasi trayek
  - e. Lampu penerangan
  - f. Tempat duduk
2. Fasilitas Tambahan
  - a. Telepon umum
  - b. Tempat sampah

c. Pagar

d. Papan iklan / pengumuman

Berdasarkan keputusan Direktur Jenderal Perhubungan Darat NOMOR : 271/HK.105/DRJD/96, fasilitas umum halte terdapat lima fasilitas umum yang seharusnya ada di setiap halte di daerah Binjai Utara dan empat fasilitas tambahan halte yang sebaiknya ada di setiap halte di daerah Binjai Utara. Oleh karena itu untuk mengukur baik atau buruknya kelengkapan fasilitas halte yang ada di daerah Binjai Utara dilihat dari hasil survei inventarisasi halte yang telah dilakukan. Halte dikatakan fasilitas nya baik apabila halte tersebut memiliki kelengkapan fasilitas lebih dari enam (6) fasilitas yang terdiri dari fasilitas umum dan fasilitas tambahan. Halte dikatakan fasilitas nya kurang baik apabila halte tersebut memiliki kelengkapan fasilitas kurang dari enam (6) fasilitas yang terdiri dari fasilitas umum dan fasilitas tambahan. Dari tabel dibawah ini dapat diketahui bahwa kelengkapan fasilitas halte di daerah Binjai Utara belum memenuhi standar berdasarkan keputusan Direktur Jenderal Perhubungan Darat NOMOR : 271/HK.105/DRJD/96.

**Tabel V. 36** : Tabel Kelengkapan Fasilitas Halte di daerah Binjai Utara

No	Nama Prasarana	Jumlah Kelengkapan	Baik atau kurang Baik
1	Halte Sekolah Yapis	4	kurang Baik
2	Halte Al-washliyah 1	5	kurang Baik
3	Halte Al-washliyah 2	5	kurang Baik
4	Halte Rs.Bidadari	5	kurang Baik
5	Halte Yos Sudarso	4	kurang Baik
6	Halte Paya Roba 2	4	kurang Baik
7	Halte Binara 1	4	kurang Baik
8	Halte Binara 2	4	kurang Baik
9	Halte Paya Roba 1	4	kurang Baik
10	Halte Simpang Empat 1	5	kurang Baik
11	Halte Simpang Empat 2	5	kurang Baik
12	Halte Puskesmas 1	5	kurang Baik
13	Halte Puskesmas 2	5	kurang Baik
14	Halte Kebun Lada	5	kurang Baik
15	Shelter Nibung	2	kurang Baik
16	Halte Ovani 1	5	kurang Baik
17	Shelter T.A Hamzah 1	2	kurang Baik
18	Halte Ovani 2	5	kurang Baik
19	Shelter Dishub 1	2	kurang Baik
20	Shelter Dishub 2	2	kurang Baik
21	Shelter PLN	2	kurang Baik
22	Halte Pasar Pagi	5	kurang Baik
23	Shelter PAB	2	kurang Baik
24	Shelter t.A Hamzah 2	2	kurang Baik
25	Halte Teuku Umar	5	kurang Baik
26	Shelter Rahayu	2	kurang Baik
27	Halte Wahidin 1	5	kurang Baik
28	Halte Wahidin 2	5	kurang Baik

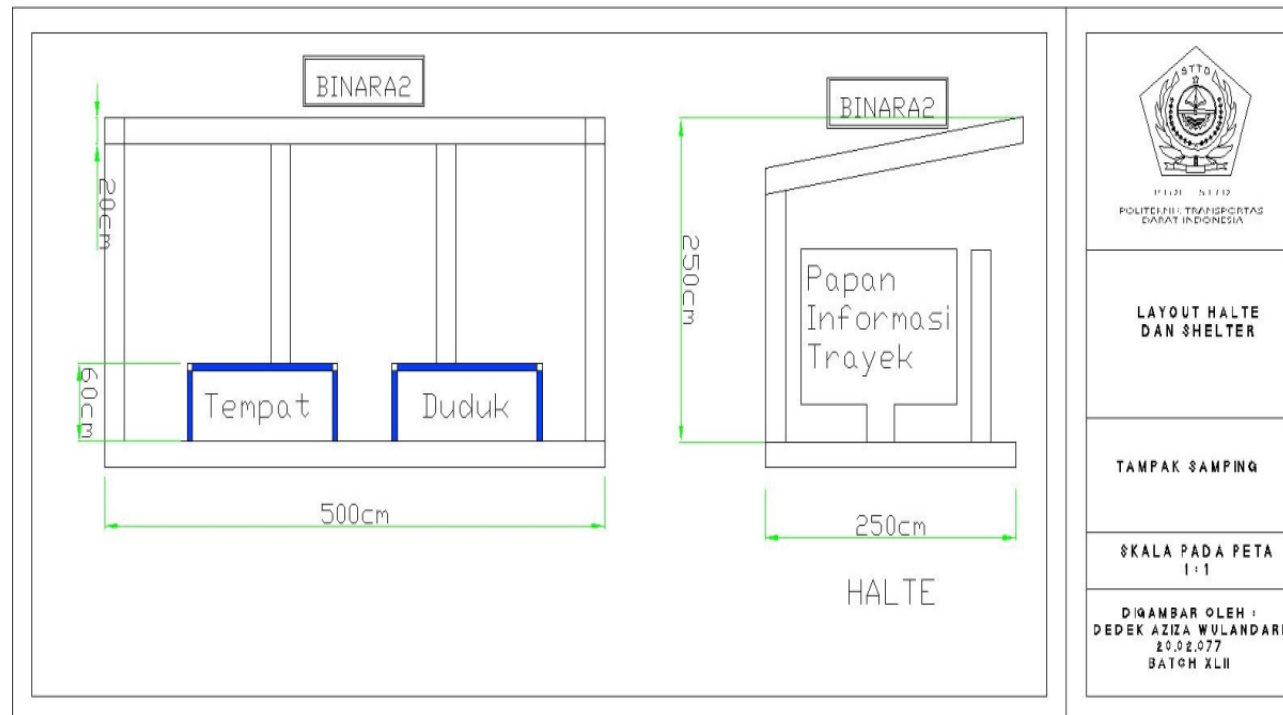
*Sumber : Hasil Analisis Tim PKL Kota Binjai 2023*

#### **5.4 Desain Usulan Fasilitas Halte**

Dalam penentuan dimensi halte digunakan SK. Dirjen Perhubungan Darat Nomor 271/HK.105/DRJD/96 tentang pedoman teknis perkerjasama Tempat Pemberhentian Kendaraan Penumpang Umum yaitu 90 x 60 cm/penumpang untuk standar ruang gerak bebas penumpang pada tempat pemberhentian atau dengan luas 0,54 m<sup>2</sup>

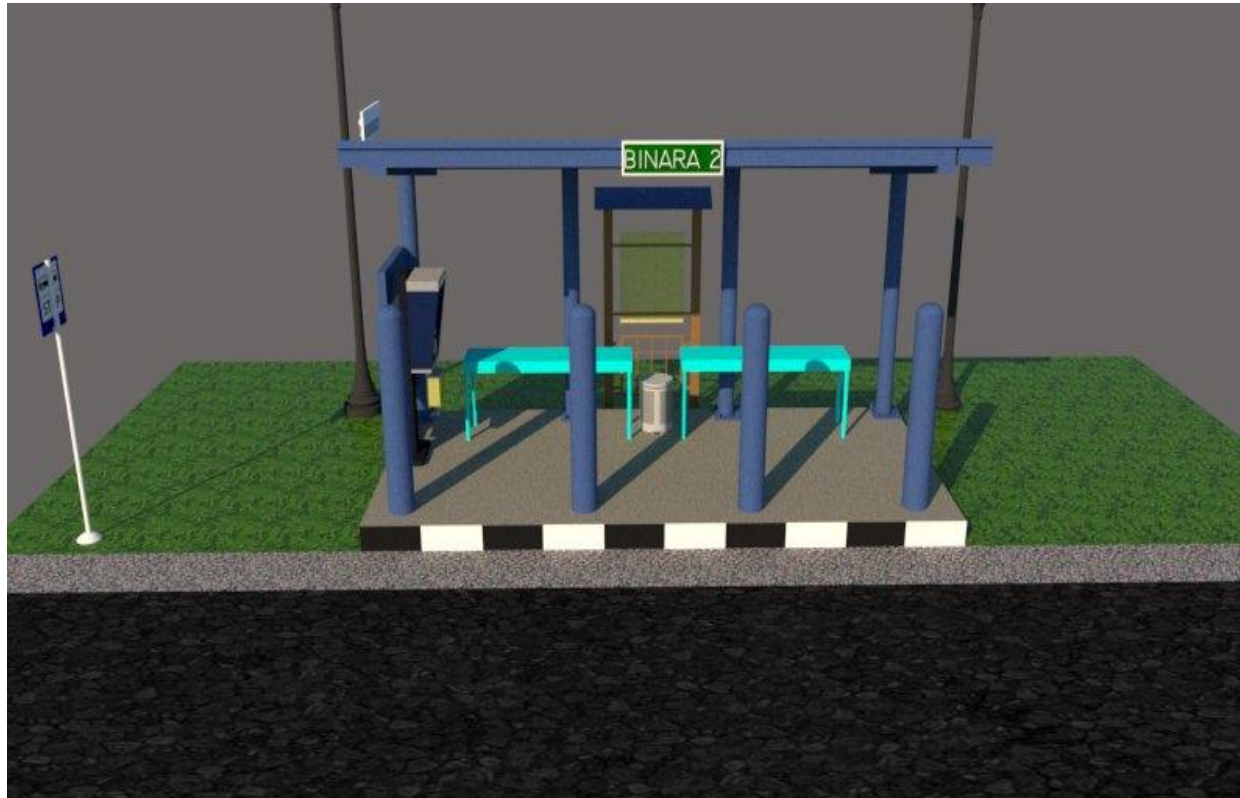


Ukuran minimum halte yaitu 4 x 2 m. Desain usulan fasilitas halte di daerah Binjai Utara untuk ukuran masih menggunakan dimensi yang ada yaitu 5 X 2,5 m, karena halte di daerah Binjai Utara sudah memenuhi ukuran minimum halte yaitu 4 X 2 m. Usulan kelengkapan fasilitas halte di daerah Binjai Utara harus di lengkapi dengan identitas halte, papan informasi, lampu penerangan, tempat duduk, lampu penerangan, pagar pengaman, dan tempat sampah. Adapun manfaat fasilitas identitas halte untuk mengetahui nama halte yang tersedia, papan informasi untuk mengetahui terkait trayek angkutan, lampu penerangan untuk menerangi halte pada malam hari untuk memberikan rasa nyaman dan aman penumpang, tempat duduk disediakan agar penumpang nyaman saat menunggu angkutan, serta pagar pengaman untuk melindungi penumpang dari jalan.



Sumber : Hasil Analisis

**Gambar V. 30** : Desain Halte Tampak Depan dan Samping



*Sumber : Hasil Analisis*

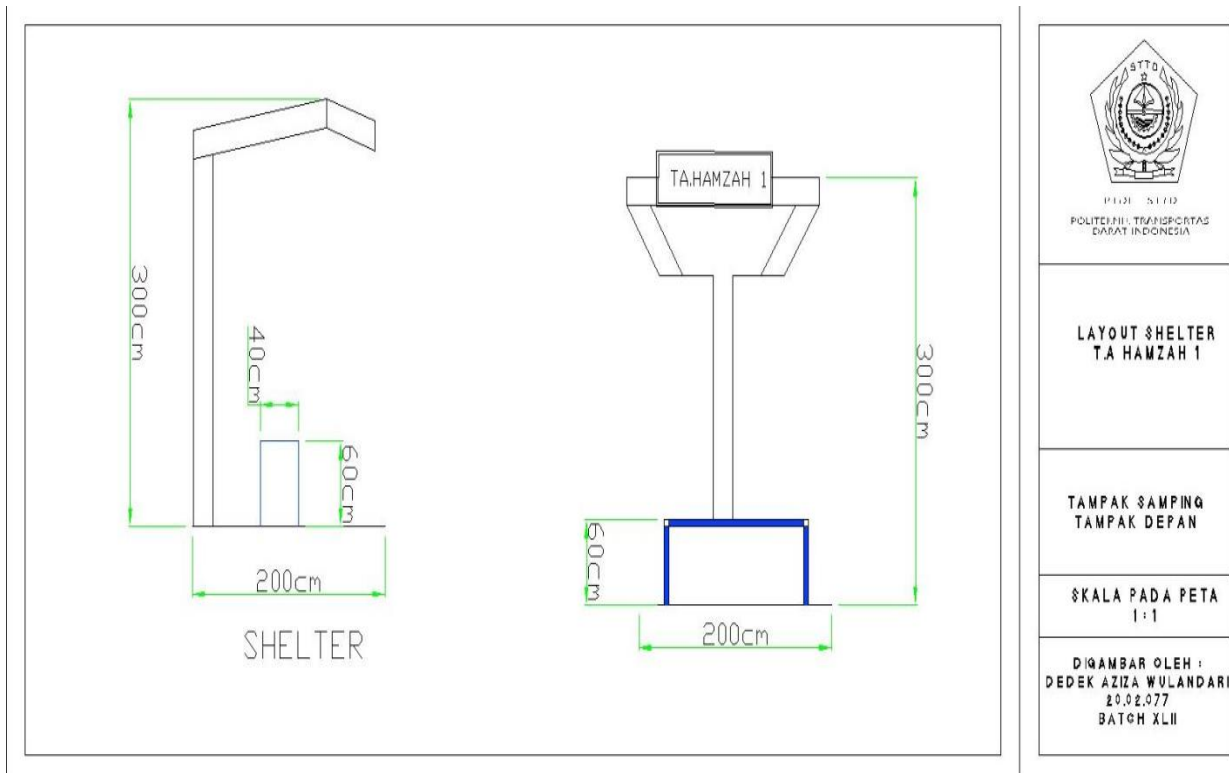
**Gambar V. 31** : Desain Halte Tampak Depan



*Sumber : Hasil Analisis*

**Gambar V. 32** : Desain Halte Tampak Samping





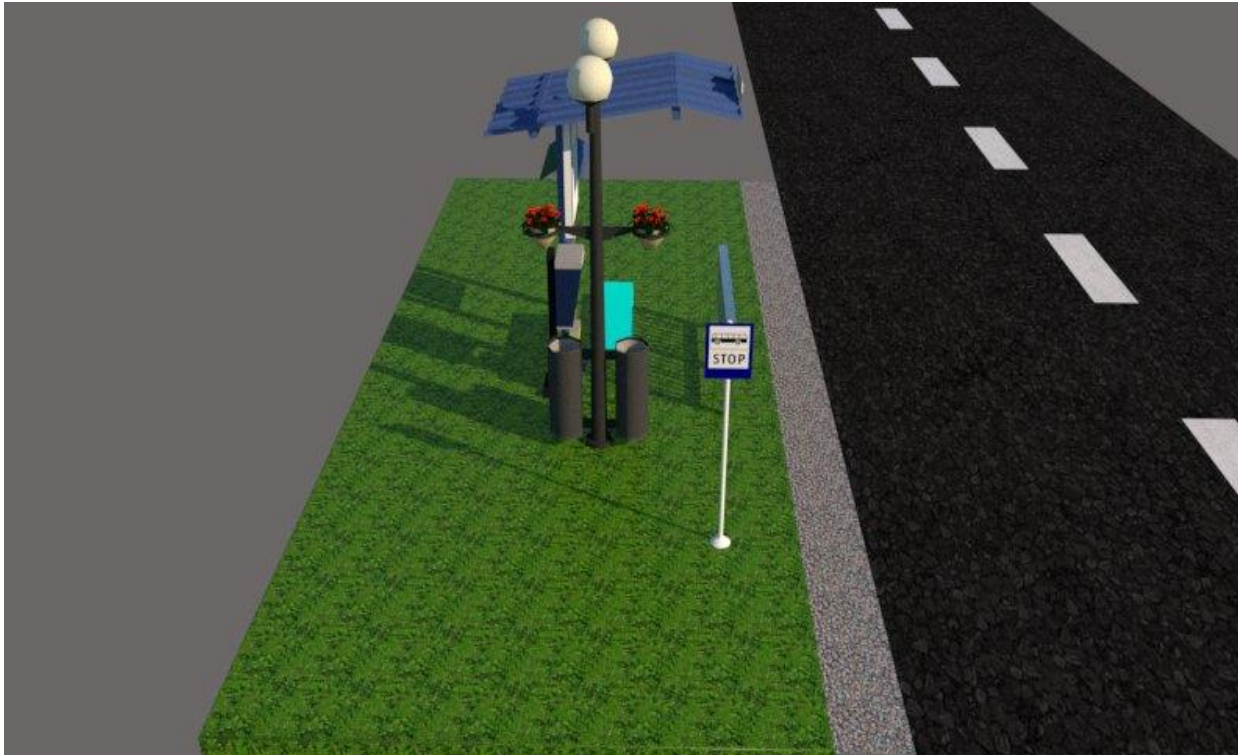
Sumber : Hasil Analisis

**Gambar V. 33** : Desain Halte Tampak Depan dan Tampak Samping



*Sumber : Hasil Analisis*

Gambar V. **34** : Desain Halte Tampak Depan



*Sumber : Hasil Analisis*

**Gambar V. 35** : Desain Shelter Tampak Samping